

# КОСМОС

Концепция детской игровой площадки от компании METAFORA LAB

METAFORA LAB



Детская игровая научная площадка "КОСМОС" от компании "МЕТАФОРА ЛАБ" - это увлекательное пространство, предлагающее посетителям окунуться в загадочный мир космоса и пройти путь познания его тайн. Здесь дети смогут начать своё путешествие в науку с изучения основ астрономии и физики, а затем продолжить его, проводя практические исследования космического пространства.

Создавая эту площадку, компания "МЕТАФОРА ЛАБ" позаботилась о том, чтобы на ней было представлено огромное разнообразие развлечений для детей и их родителей, связанных с тематикой космоса. Все аттракционы и игры разработаны с учетом специфики возраста детей, направлены на их всестороннее развитие и обеспечивают веселое времяпровождение на открытом воздухе.

Общая концепция площадки выполнена в космической тематике с упором на науку. Покрытие имитирует нашу Солнечную систему с расположенными на ней различными игровыми и лазательными комплексами с прямой отсылкой к нашей Солнечной системе. Центральную звездную часть площадки занимает игровой комплекс "Научная станция" с подсветкой и большим количеством типов активностей. Вокруг неё выстроена цепочка игровых и лазательных комплексов, а так же другого игрового и интерактивного оборудования.

Например здесь можно встретить балансиры-лабиринты, модели ракет и спутников, велотренажеры и карусели, а так же беговую дорожку и ветрогенератор в форме планет, генерирующих энергию для освещения площадки вечером и ночью, телескопы для изучения космоса, проекции звёзд и многое другое.

Все элементы игровой площадки способствуют развитию любознательности, физических способностей и интеллекта детей, а также дарят возможность весело и активно проводить время на свежем воздухе не только детям, но и их родителям!

# МЕТАФОРА LAB

S=680m<sup>2</sup>

Беговая дорожка в виде солнечных тарелки генерирующая и накапливающая энергию

Качели

Ханг

Карусель "Земля" генерирующая энергию и смена дня и ночи

Игровой комплекс "Звездочет"

Лазерный комплекс "Звездопад"

Музыка ветра

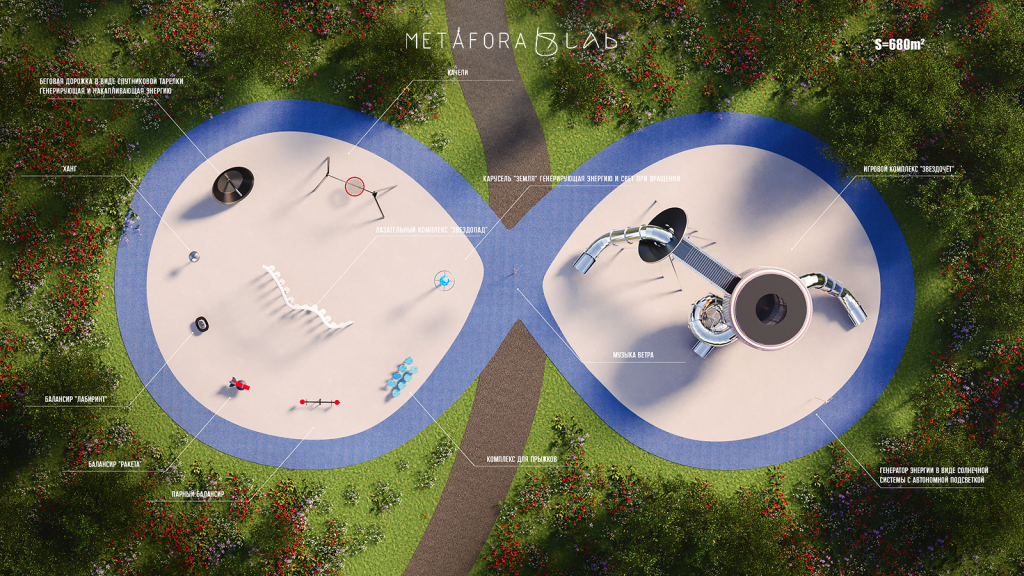
Балансир "Лабиринт"

Комплекс для прыжков

Балансир "Ракета"

Парный балансир

Генератор энергии в виде солнечной системы с автономной подсветкой



METÁFORA LAB



METÁFORA LAB



METÁFORA LAB



METÁFORA LAB



METÁFORA LAB







14000X7200X5000mm

### ИГРОВОЙ КОМПЛЕКС "ИССЛЕДОВАТЕЛЬСКАЯ СТАНЦИЯ"

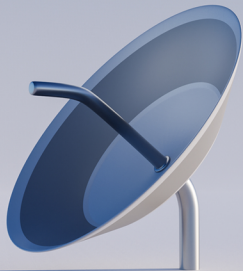
ИЗУЧЕНИЕ ЗАКОНОВ ФИЗИКИ  
НА НАГЛЯДНЫХ ПРИМЕРАХ  
– НА ПЛОЩАДКЕ ИГРОВОГО КОМПЛЕКСА  
УСТАНОВЛЕНЫ ПАРАЛЛЕЛЬНЫЕ ЗЕРКАЛА  
СОЗДАЮЩИЕ БЕСКОНЕЧНЫЕ ОТРАЖЕНИЯ,  
А САМ КОМПЛЕКС ВЫГЛЯДИТ  
КАК ИССЛЕДОВАТЕЛЬСКАЯ СТАНЦИЯ  
СО СПУТНИКОВОЙ ТАРЕЛКОЙ



5300x1300x2500mm

**ЛАЗАТЕЛЬНЫЙ КОМПЛЕКС  
"ЗВЕЗДОПАД"**

СТУПЕНИ И "ШЛЕЙФЫ" ОТ НИХ  
НАПОМИНАЮТ ЗВЕЗДОПАД НА НЕБЕ.  
РАЗВИВАЕТ ЛОВКОСТЬ И ПРОСТРАНСТВЕННОЕ МЫШЛЕНИЕ



2300X1500X2000mm

### ТРЕНАЖЕР "СПУТНИКОВАЯ ТАРЕЛКА"

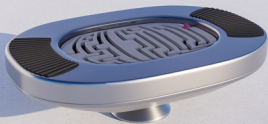
БЕГОВАЯ ДОРОЖКА ЗАМКНУТОГО ЦИКЛА ПОД НАКЛОНОМ ПОЛОЖИТЕЛЬНО ВЛИЯЕТ НЕ ТОЛЬКО НА ФИЗИЧЕСКОЕ ЗДОРОВЬЕ, НО И НА ЭКОЛОГИЮ, Т.К. ПРИ ДВИЖЕНИИ ГЕНЕРИРУЕТСЯ И НАКАПЛИВАЕТСЯ ЭЛЕКТРОЭНЕРГИЯ. ПОМОГАЕТ В ИЗУЧЕНИИ ЗАКОНОВ ФИЗИКИ, ГЕОМЕТРИИ. А ТАКЖЕ РАЗВИВАЕТ ВЫНОСЛИВОСТЬ И ЛОВКОСТЬ



1000X2000X400mm

**ТРЕНАЖЕР  
"ЭКЗОПЛАНЕТЫ"**

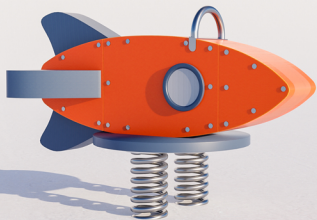
ПРЫГАЛКИ В ВИДЕ ПЛАНЕТ.  
ПОМОГАЮТ ПОВЫСИТЬ ЛОВКОСТЬ  
И ВЫНОСЛИВОСТЬ, А ТАКЖЕ БАЛАНС.  
РАЗВИВАЮТ ПРОСТРАНСТВЕННОЕ МЫШЛЕНИЕ  
И ПОЗНАНИЯ В ОБЛАСТИ АСТРОНОМИИ  
И ФИЗИКИ  
(НАЗВАНИЯ ЭКЗОПЛАНЕТ ПОДПИСАНЫ)



580X640X280mm

**ТРЕНАЖЕР  
"ЛАБИРИНТ"**

БАЛАНСИР-ЛАБИРИНТ ДЛЯ ОДНОГО  
ЧЕЛОВЕКА. САМОПОЗНАНИЕ  
И БАЛАНС – ПУТЬ К УСПЕХУ. УЛУЧШАЕТ ЛОВКОСТЬ,  
ПРОСТРАНСТВЕННОЕ И ОБРАЗНОЕ МЫШЛЕНИЕ.



1000x530x700

БАЛАНСИР-РАКЕТА,  
ДЛЯ САМЫХ МАЛЕНЬКИХ  
ИССЛЕДОВАТЕЛЕЙ КОСМОСА



2000X4000X2600mm

### КАЧЕЛИ "ЗВЕЗДОЧЕТ"

ПЛЕТЕНИЕ НАПОМИНАЕТ СОЗВЕЗДИЯ.  
ВО ВРЕМЯ КАЧАНИЯ  
ВЫРАБАТЫВАЕТСЯ ЭНЕРГИЯ  
ДЛЯ ОСВЕЩЕНИЯ ПЛОЩАДКИ.  
ИЗУЧЕНИЕ ОСНОВНЫХ ЗАКОНОВ ФИЗИКИ



2050X350X710mm

**ТРЕНАЖЕР  
"МЯТНИК"**

БАЛАНСИР, РАССЧИТАННЫЙ НА ДВУХ ЧЕЛОВЕК.  
ПОМОГАЕТ ИЗУЧАТЬ ЗАКОНЫ ФИЗИКИ.  
МЯТНИКОВОЕ ДВИЖЕНИЕ УЛУЧШАЕТ ЛОВКОСТЬ И БАЛАНС

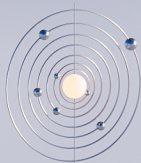




850x850x1250mm

### "ХАНГ"

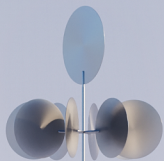
НЕЗЕМНОЙ ЗВУК.  
СОПРЯЖЕНИЕ АУДИОВОСПРИЯТИЯ С ФИЗИЧЕСКИМ.  
УДАРЕМ ПО ХАНГУ, КАК ПО БАРАБАНУ, МОЖНО ПОЛУЧИТЬ  
КРАСИВЫЙ, НЕОБЫЧНЫЙ ЗВУК. А ЗАДАВАЯ РИТМ,  
ВОСПРОИЗВОДИТЬ ЦЕЛЫЕ МУЗЫКАЛЬНЫЕ КОМПОЗИЦИИ,  
УЛУЧШАЯ СВОЕ ПРОСТРАНСТВЕННОЕ И  
ОБРАЗНОЕ МЫШЛЕНИЕ



100X600X3000mm

**"СОЛНЕЧНАЯ СИСТЕМА"**

ОДНОВРЕМЕННО ГЕНЕРИРУЕТ И  
НАКАПЛИВАЕТ ЭНЕРГИЮ ЗА СЧЕТ ВЕТРА  
И ОСВЕЩАЕТ ПЛОЩАДКУ,  
ИЗУЧЕНИЕ ЗАКОНОВ ФИЗИКИ  
И ЗАБОТА ОБ ЭКОЛОГИИ



1000X1000X3300mm

### "СОЛНЕЧНАЯ СИСТЕМА"

ВЕТРОГЕНЕРАТОР В ВИДЕ СОЛНЕЧНОЙ СИСТЕМЫ, ИСПОЛЬЗУЮЩИЙ НАКОПЛЕННУЮ ЭНЕРГИЮ ДЛЯ ОСВЕЩЕНИЯ ПЛОЩАДКИ В ТЁМНОЕ ВРЕМЯ СУТОК. ИЗУЧЕНИЕ ЗАКОНОВ ФИЗИКИ И ЭКОЛОГИИ



1000X1000X2000mm

**КАРУСЕЛЬ  
"ЗЕМЛЯ, СОЛНЦЕ И ГАЛАКТИКА"**

ДЕТИ ДЕРЖАТСЯ ЗА РУЧКИ,  
ВРАЩАЯСЬ ВОКРУГ КАРУСЕЛИ  
"ЗЕМЛЯ" – ДЕТИ КАК СПУТНИКИ ЗЕМЛИ.  
ВРАЩЕНИЕ ГЕНЕРИРУЕТ  
И НАКАПЛИВАЕТ ЭНЕРГИЮ.  
РАЗВИВАЕТ БАЛАНС, ЛОВКОСТЬ  
И ПРОСТРАНСТВЕННОЕ МЫШЛЕНИЕ



METÁFORA LAB